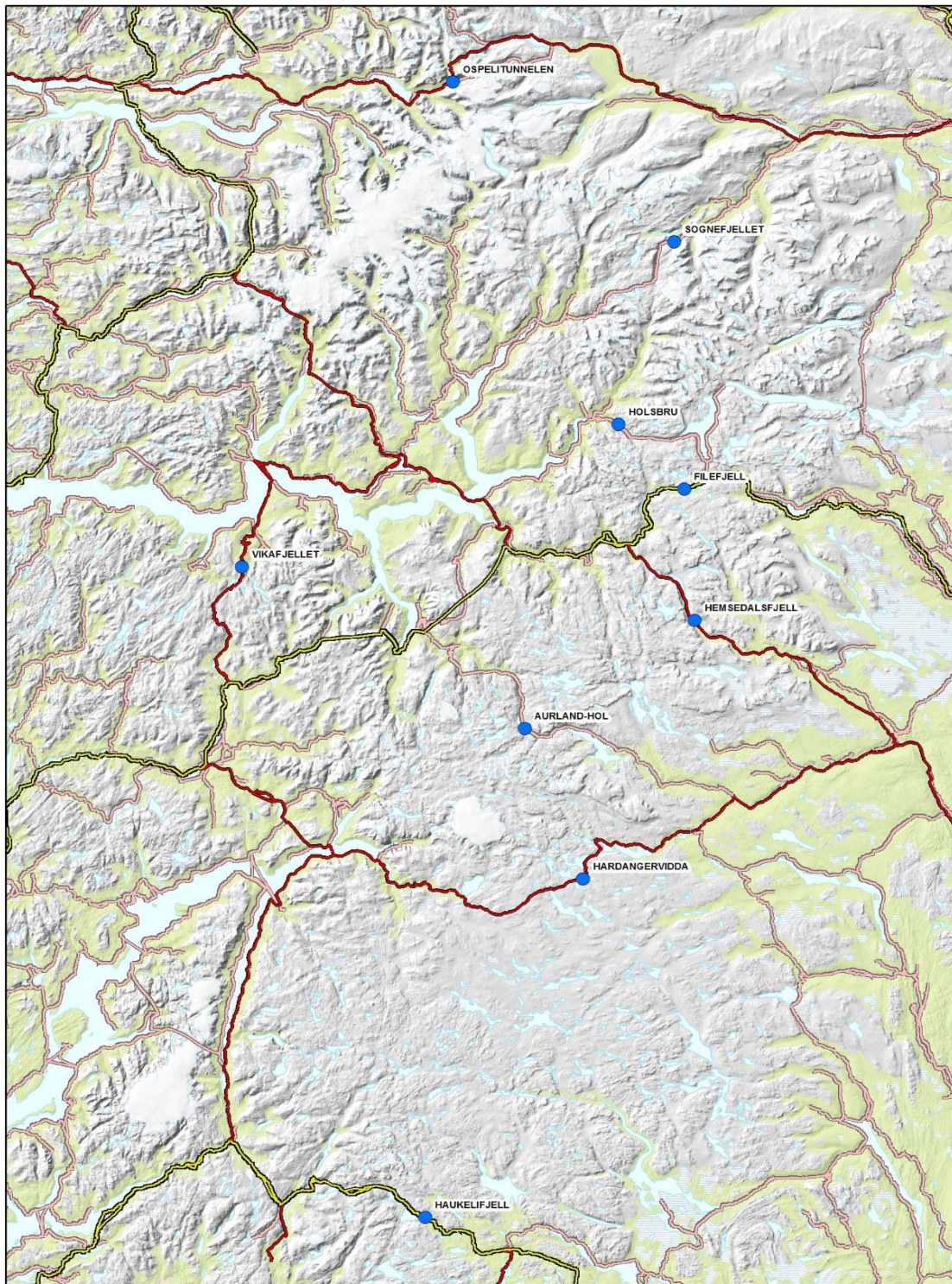
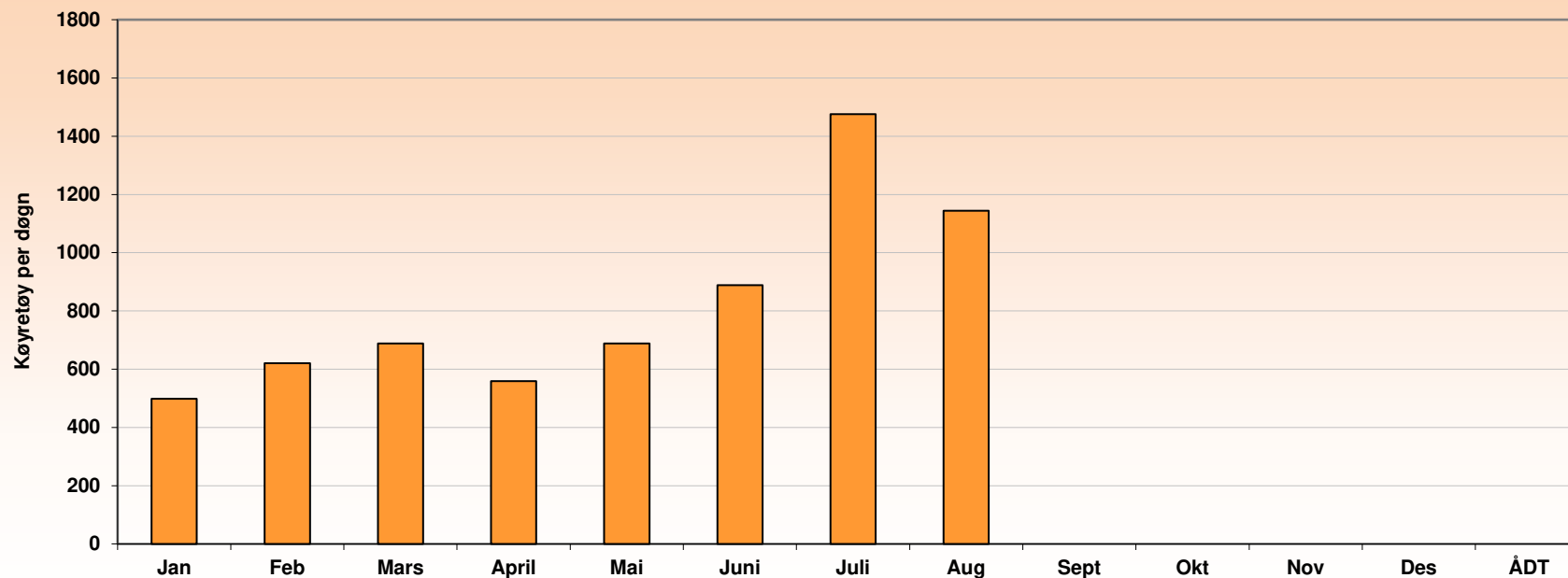


Års- og månadsdøgntrafikk i kontinuerlege trafikkregistreringspunkt på fjelloverganger aust-vest



Års- og månedsdøgntrafikk E16 Filefjell (FILEFJELLTUNNELEN)



Tpk. 501703

År	Jan	Feb	Mars	April	Mai	Juni	Juli	Aug	Sept	Okt	Nov	Des	ÅDT	ÅDT tunge	% tunge
2018	498	621	688	559	688	889	1476	1144							

Kommentarar

Ny tunnel opprettet 2017, omlegging av Ev16.
Se "Fv. 296 Filefjell" for historiske tall på Ev16.

Merk:

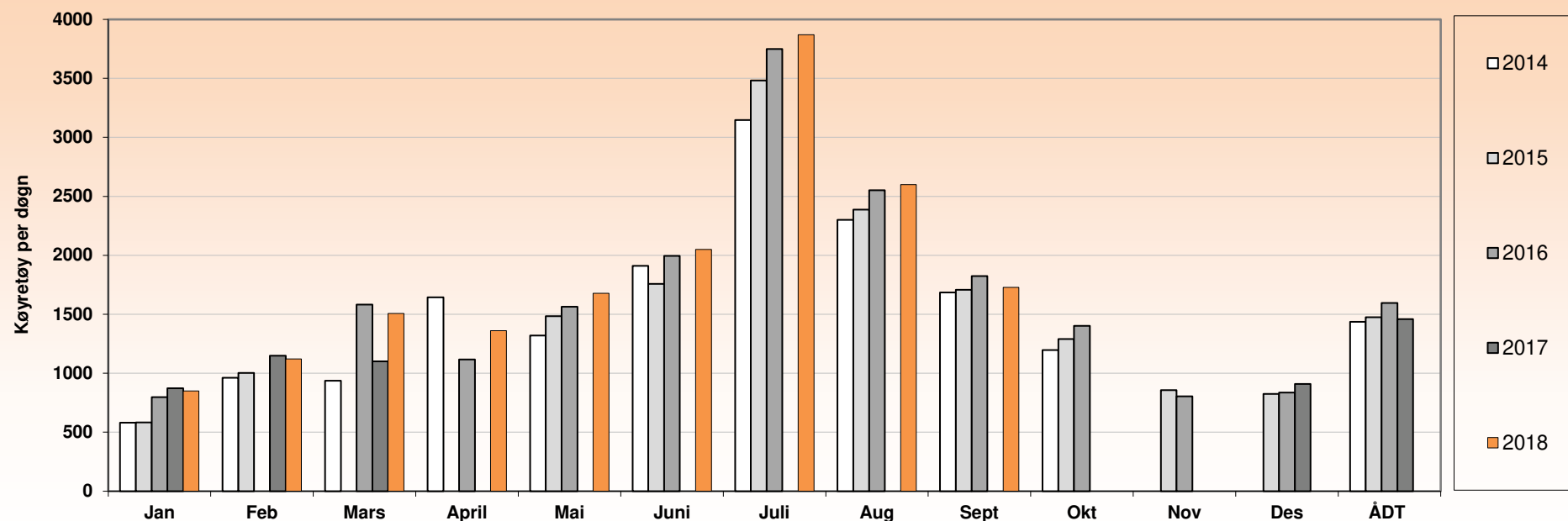
Data fra de enkelte registreringspunktene er kun representativt for den plass registreringen ble foretatt
For trafikkutviklingen for et større geografisk område henvises det til vegtrafikkindeksen

F05, EV16 HP 1 Meter 6450
Region aust, Oppland



Statens vegvesen

Års- og månedsdøgntrafikk E134 Haukelifjell (Vågs slitunnelen)



Tpk.nr 800202

År	Jan	Feb	Mars	April	Mai	Juni	Juli	Aug	Sept	Okt	Nov	Des	ÅDT	ÅDT tunge	% tunge
2008	545	782	1159	1026	1464	1756	3236	2183	1553	1067	717	743	1356	295	21,8 %
2009	630	941	925	1584	1402	1776	3342	2241	1571	1062	708	775	1417	284	20,0 %
2010	727	997	1112	1255	1473	1742	3275	2264	1547	1176	750	769	1428	292	20,4 %
2011	680	716	1059	1652	1266	1932	3203	2168	1515	1122	811	758	1411	297	21,0 %
2012	704	942	1132	1502	1371	1707	3110	2187	1527	1115	791	807	1411	309	21,9 %
2013	795	1113	1499	1127	1342	1750	3144	2238		1168		743	1438	313	21,8 %
2014	581	961	937	1643	1321	1911	3146	2301	1684	1197			1436	306	21,3 %
2015	582	1003	-	-	1483	1757	3483	2387	1707	1291	857	825	1475	325	22,0 %
2016	798	-	1583	1117	1564	1995	3750	2552	1823	1401	805	837	1597	354	22,2 %
2017	872	1149	1102								910		1460	222	15,2 %
2018	850	1122	1508	1362	1679	2049	3871	2599	1729						

Kommentarar

Merk:

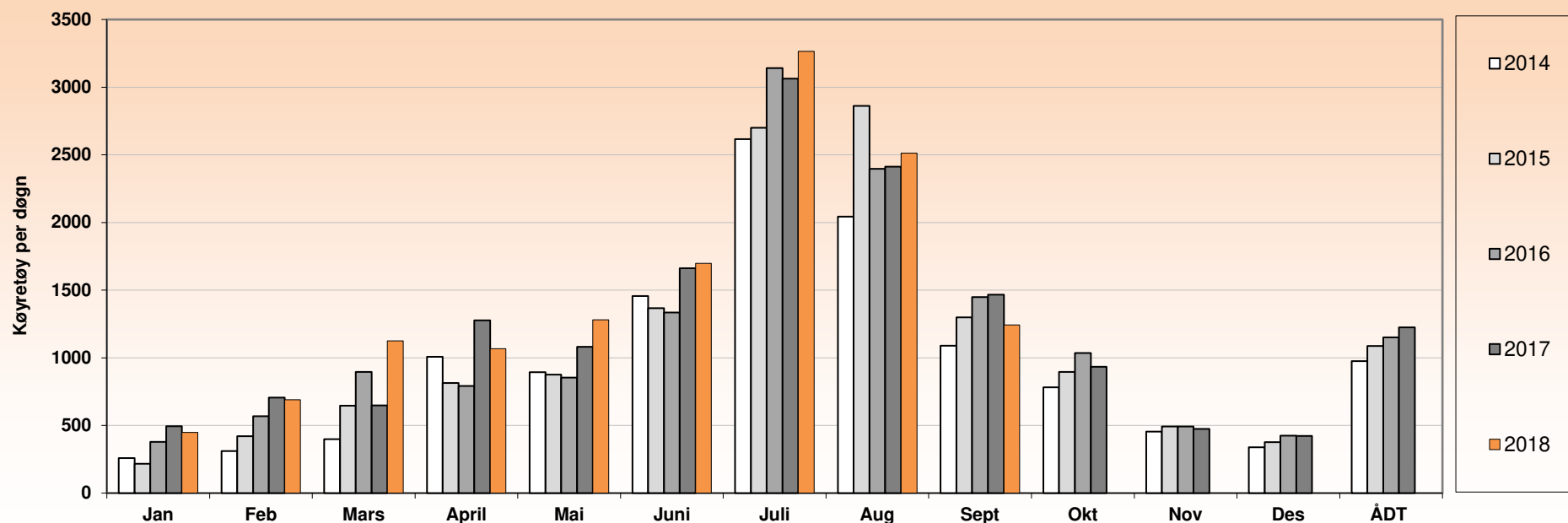
Data fra de enkelte registreringspunktene er kun representativt for den plass registreringen ble foretatt
For trafikkutviklingen for et større geografisk område henvises det til vegtrafikkindeksen

F08, E134, hp20, km 6.765
Region aust, Telemark



Statens vegvesen

Års- og månedsdøgntrafikk rv. 7 Hardangervidda (Lappestein)



Tpk.nr 600214

År	Jan	Feb	Mars	April	Mai	Juni	Juli	Aug	Sept	Okt	Nov	Des	ÅDT	ÅDT tunge	% tunge
2008	173	259	488	550	891	1152	2350	1813	969	504	258	260	810	130	16,0 %
2009	195	374	277	887	798	1140	2371	1767	983	381	242	275	811	118	14,5 %
2010	291	415	516	535	809	1109	2276	1727	913	598	302	301	820	121	14,8 %
2011	226	309	334	1065	678	1083	2136	1640	872	533	313	220	788	121	15,4 %
2012	238	258	447	842	709	986	2050	1656	827	485	263	313	759	121	15,9 %
2013	314	457	772	560	651	1084	2065	-	1193	885	398	289	929	153	16,5 %
2014	259	310	399	1008	894	1456	2616	2044	1089	781	455	338	976	161	16,5 %
2015	216	421	646	814	876	1366	2700	2862	1299	896	492	377	1087	201	18,5 %
2016	379	569	895	791	854	1335	3140	2397	1448	1036	492	425	1151	224	19,5 %
2017	495	706	648	1276	1081	1661	3062	2412	1467	933	474	422	1224	243	19,9 %
2018	448	689	1124	1068	1281	1697	3265	2512	1242						

Kommentarar

- 2013: Rv.13 Hardangerbrua opna aug
- 2015: E16 Gudvangatunnelen stengd pga. brann aug

Merk:

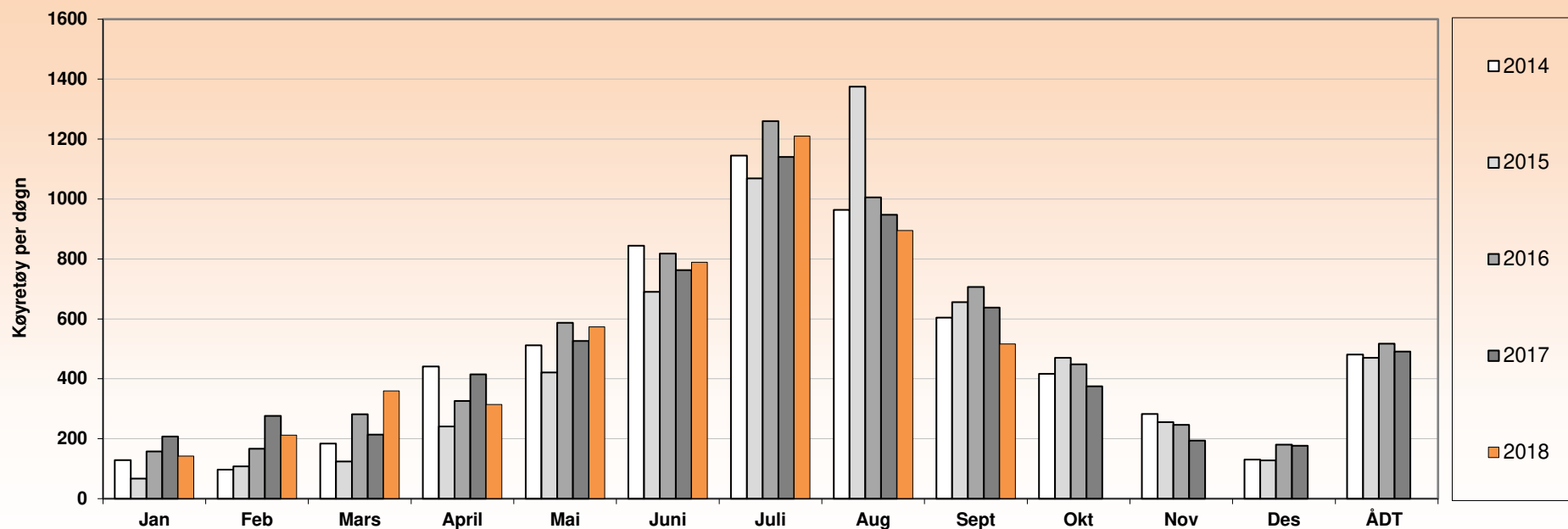
Data fra de enkelte registreringspunktene er kun representativt for den plass registreringen ble foretatt
For trafikkutviklingen for et større geografisk område henvises det til vegtrafikkindeksen

F06, Rv. 7, hp16, km 1.700
Region aust, Buskerud



Statens vegvesen

Års- og månedsdøgntrafikk rv. 13 Vikafjellet (Storehaugtunnelen) 2013-2017



Tpk.nr. 1400187

År	Jan	Feb	Mars	April	Mai	Juni	Juli	Aug	Sept	Okt	Nov	Des	ÅDT	ÅDT tunge	% tunge
2008	72	68	202	291	528	717	1194	922	557	305	183	167	436	52	11,9 %
2009	98	179	140	467	514	792	1192	956	666	336	248	216	485	55	11,3 %
2010	196	251	248	355	540	779	1165	977	603	402	260	226	503	58	11,5 %
2011	113	188	150	429	428	792	1164	942	559	357	263	132	462	55	11,9 %
2012	145	121	244	423	481	715	1084	929	499	337	217	208	452	54	11,9 %
2013	186	266	423	245	454	755	1063	1451	646	436	228	127	526	71	13,5 %
2014	129	97	184	441	512	844	1145	964	604	417	283	130	481	65	13,5 %
2015	67	108	124	241	421	690	1069	1375	656	470	255	128	470	64	13,6 %
2016	158	167	282	326	587	818	1260	1005	706	448	246	180	517	69	13,3 %
2017	207	276	214	415	526	763	1140	947	638	375	194	177	491	70	14,3 %
2018	142	212	360	314	573	789	1210	895	516						

Kommentarer
- 2013: E16 Gudvangatunnelen stengd pga. brann aug
- 2015: E16 Gudvangatunnelen stengd pga. brann aug
- 2016: E16 Gudvangen stengd pga. ras 26.-30.juli

Merk:

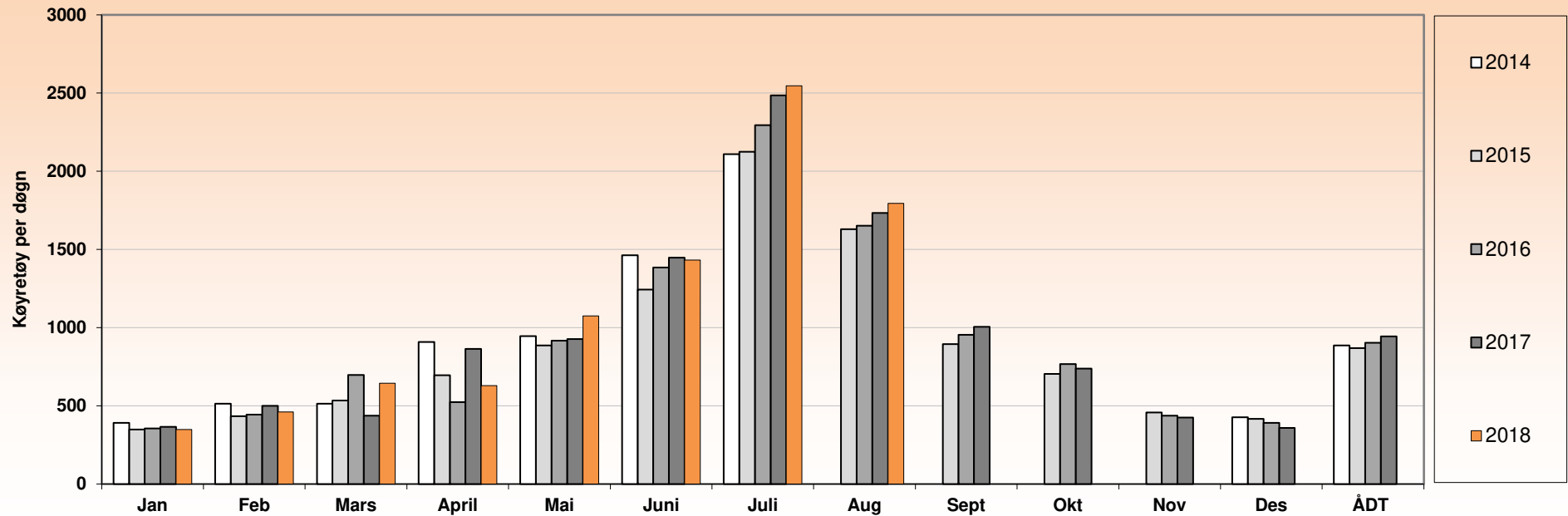
Data fra de enkelte registreringspunktene er kun representativt for den plass registreringen ble foretatt
For trafikkutviklingen for et større geografisk område henvises det til vegtrafikkindeksen

Rv. 13, hp1, km 11.200



Statens vegvesen

Års- og månedsdøgntrafikk rv. 15 Strynefjellet (Ospelitunnelen) 2013-2017



Tpk.nr 1400007

År	Jan	Feb	Mars	April	Mai	Juni	Juli	Aug	Sept	Okt	Nov	Des	ÅDT	ÅDT tunge	% tunge
2008	282	346	586	537	848	1237	2033	1455	807	616	380	364	793	193	24,3 %
2009	320	398	428	839	906	1245	2040	1442	816	582	438	402	825	199	24,1 %
2010	337	400	577	675	876	1197	2079	1485	833	650	398	360	826	211	25,5 %
2011	309	412	388	859	795	1315	1979	1426	810	616	461	384	815	216	26,5 %
2012	362	401	509	734	871	1188	1910	1386	719	630	501	439	807	212	26,3 %
2013	420	467	690	593	951	1313	2067	1512	907	705	446	399	876	228	26,0 %
2014	391	513	513	909	945	1463	2109	-	-	-	-	427	887	209	23,6 %
2015	348	434	534	696	887	1244	2125	1630	894	705	457	417	869	190	21,9 %
2016	355	444	698	524	917	1384	2294	1651	955	767	437	391	904	224	24,8 %
2017	365	500	437	864	927	1447	2485	1734	1005	738	426	359	944	234	24,8 %
2018	349	461	644	630	1075	1433	2546	1794							

Kommentarer

Merk:

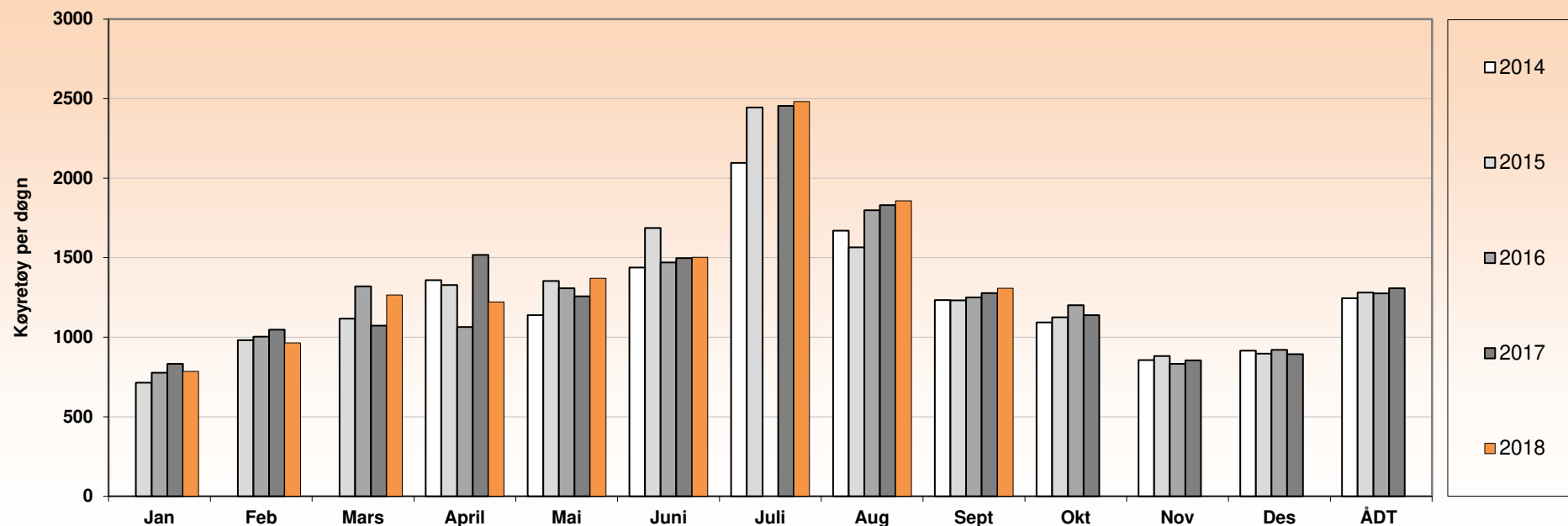
Data fra de enkelte registreringspunktene er kun representativt for den plass registreringen ble foretatt
For trafikkutviklingen for et større geografisk område henvises det til vegtrafikkindeksen

Rv. 15, hp1, km 12.490



Statens vegvesen

Års- og månedsdøgntrafikk rv. 52 Hemsedalsfjellet (Bjøberg) 2013-2017



Tpk.nr 600033

År	Jan	Feb	Mars	April	Mai	Juni	Juli	Aug	Sept	Okt	Nov	Des	ÅDT	ÅDT tunge	% tunge
2008	592	852	969	784	982	1121	1872	1406	1055	880	597	638	979	311	31,8 %
2009	594	730	851	1112	1051	1216	2021	1553	977	856	631	701	1028	302	29,4 %
2010	636	790	995	1078	1140	1241	2055	1629	1108	999	741	733	1098	320	29,1 %
2011	623	832	847	1266	1026	1698	2199	1817	1276	1102	810	693	1184	345	29,1 %
2012	658	803	1015	1350	1236	1363	2196	1795	1457	1225	847	811	1232	351	28,5 %
2013	-	-	-	1008	1329	941	-	-	-	-	-	-	-	-	-
2014	-	-	-	1359	1139	1438	2096	1669	1234	1093	856	916	1246	381	30,6 %
2015	714	982	1116	1328	1354	1686	2444	1565	1232	1125	882	896	1280	370	28,9 %
2016	777	1004	1319	1065	1308	1470	-	1799	1251	1202	833	920	1276	374	29,3 %
2017	833	1048	1073	1517	1257	1497	2455	1831	1278	1139	855	894	1308	388	29,7 %
2018	785	965	1266	1222	1371	1502	2482	1857	1308						

Kommentarar

- 2013: Delvis stengd jun
- 2015: E16 Filefjell stengd 1.-19.jun
- 2015: E16 Gudvangatunnelen stengd pga. brann aug

Merk:

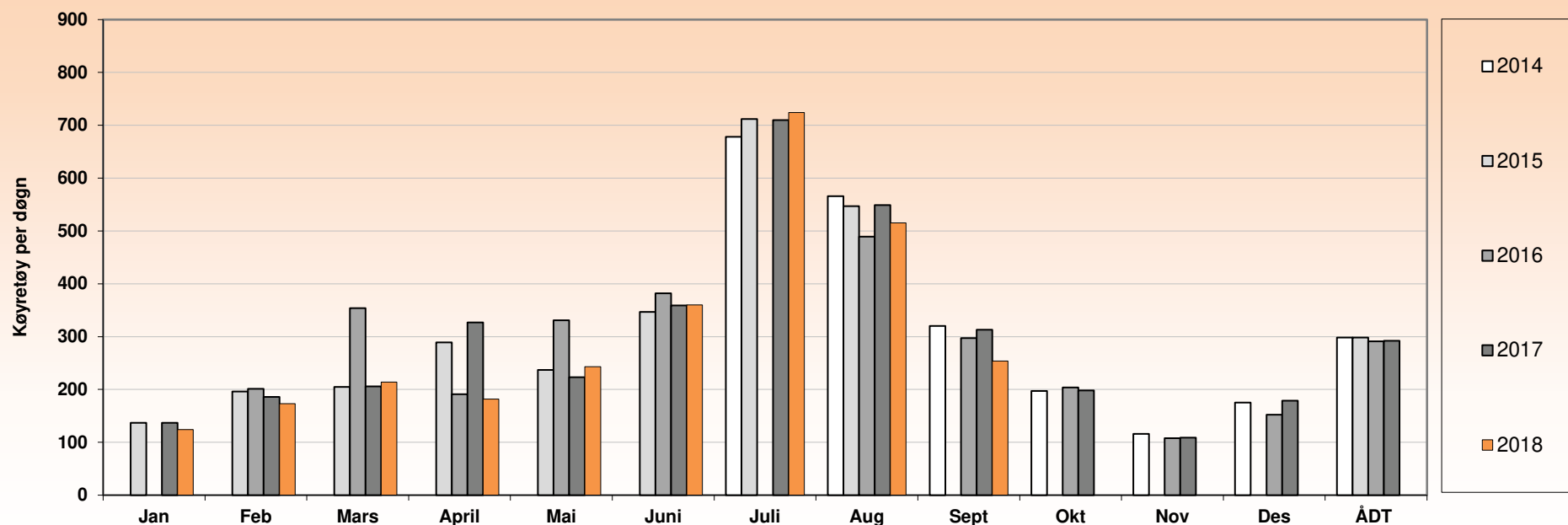
Data fra de enkelte registreringspunktene er kun representativt for den plass registreringen ble foretatt
For trafikkutviklingen for et større geografisk område henvises det til vegtrafikkindeksen

F06, Rv. 52, hp4, km 19.609
Region sør, Buskerud



Statens vegvesen

Års- og månedsdøgntrafikk fv. 50 Hol-Aurland (Geiteryggtunnelen) 2013-2017



tpk.nr 600207

År	Jan	Feb	Mars	April	Mai	Juni	Juli	Aug	Sept	Okt	Nov	Des	ÅDT	ÅDT tunge	% tunge
2008	117	192	303	252	396	525	970	723	404	245	162	163	373	39	10,5 %
2009	136	222	204	451	371	508	941	718	365	318	199	200	387	38	9,8 %
2010	164	227	336	379	364	453	921	719	383	266	150	156	378	39	10,3 %
2011	145	182	207	457	298	634	842	661	344	235	144	114	356	40	11,2 %
2012	130	167	314	397	308	432	789	660	392	260	161	149	348	38	10,9 %
2013	143	237	372	217	283	556	790	485	270	-	-	-	338	45	13,3 %
2014	-	-	-	-	-	-	678	566	320	197	116	175	298	40	13,4 %
2015	137	196	205	289	237	347	712	547	-	-	-	-	298	48	16,1 %
2016	-	201	354	191	331	382	-	489	297	204	108	152	291	44	15,1 %
2017	137	186	206	327	223	359	710	549	313	198	109	179	292	46	15,8 %
2018	124	173	214	182	243	360	724	515	254						

Kommentarar
- 2013: E16 Gudvangatunnelen stengd pga. brann aug
- 2015: E16 Gudvangatunnelen stengd pga. brann aug

Merk:

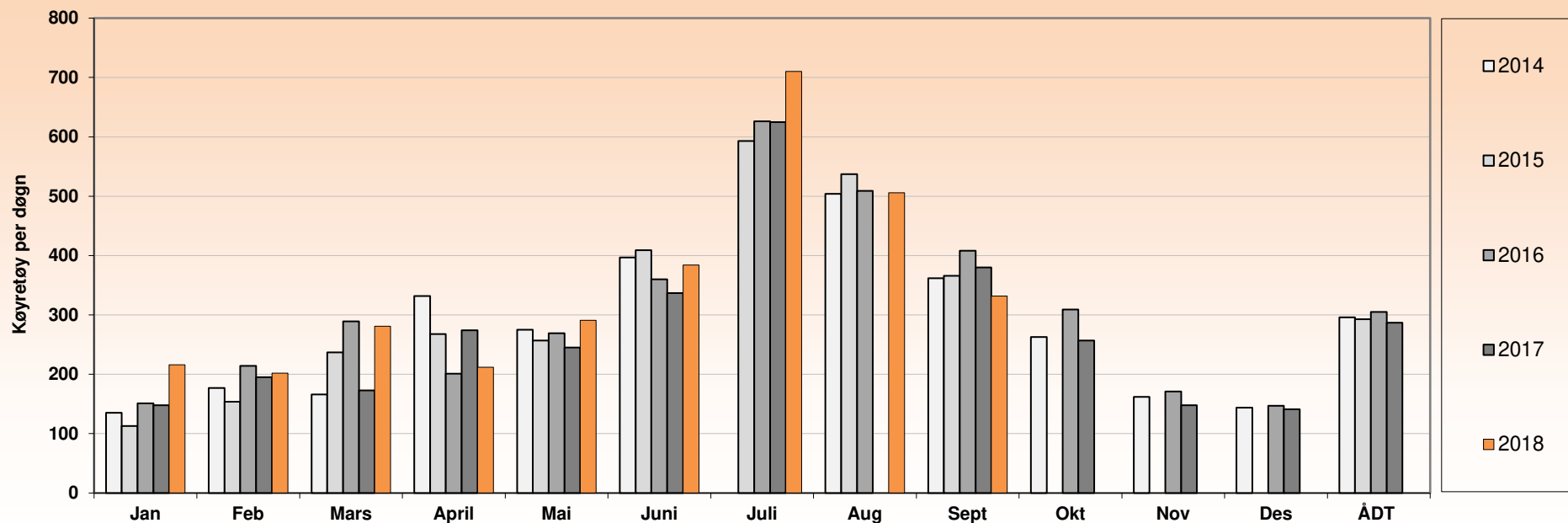
Data fra de enkelte registreringspunktene er kun representativt for den plass registreringen ble foretatt
For trafikkutviklingen for et større geografisk område henvises det til vegtrafikkindeksen

F06, Fv. 50, hp4, km 10.428
Region sør, Buskerud



Statens vegvesen

Års- og månedsdøgntrafikk fv. 53 Tyn-Årdal (Holsbru) 2013-2017



Tpk.nr 1400143

År	Jan	Feb	Mars	April	Mai	Juni	Juli	Aug	Sept	Okt	Nov	Des	ÅDT	ÅDT tunge	% tunge
2008	94	92	241	248	323	429	756	635	396	169	203	160	313	38	12,1 %
2009	110	177	175	352	309	417	732	594	420	289	189	186	330	40	12,1 %
2010	173	234	256	255	320	408	743	624	446	313	208	180	348	45	12,9 %
2011	150	176	138	354	289	556	656	532	411	305	213	148	328	44	13,4 %
2012	146	138	204	301	288	385	663	671	656	408	190	158	351	45	12,8 %
2013	156	217	350	197	263	384	664	451	311	273	176	139	299	31	10,4 %
2014	135	177	166	332	275	397	-	504	362	263	162	144	296	31	10,5 %
2015	113	154	237	268	257	409	593	537	366	-	-	-	293	34	11,6 %
2016	151	214	289	201	269	360	626	509	408	309	171	147	305	53	17,4 %
2017	148	195	173	274	245	337	625	-	380	257	148	141	287	41	14,3 %
2018	216	202	281	212	291	384	710	506	332						

Kommentarar

- 2012: E16 Filefjell delvis stengd aug-okt
- 2015: E16 Filefjell stengd 1.-19.jun

Merk:

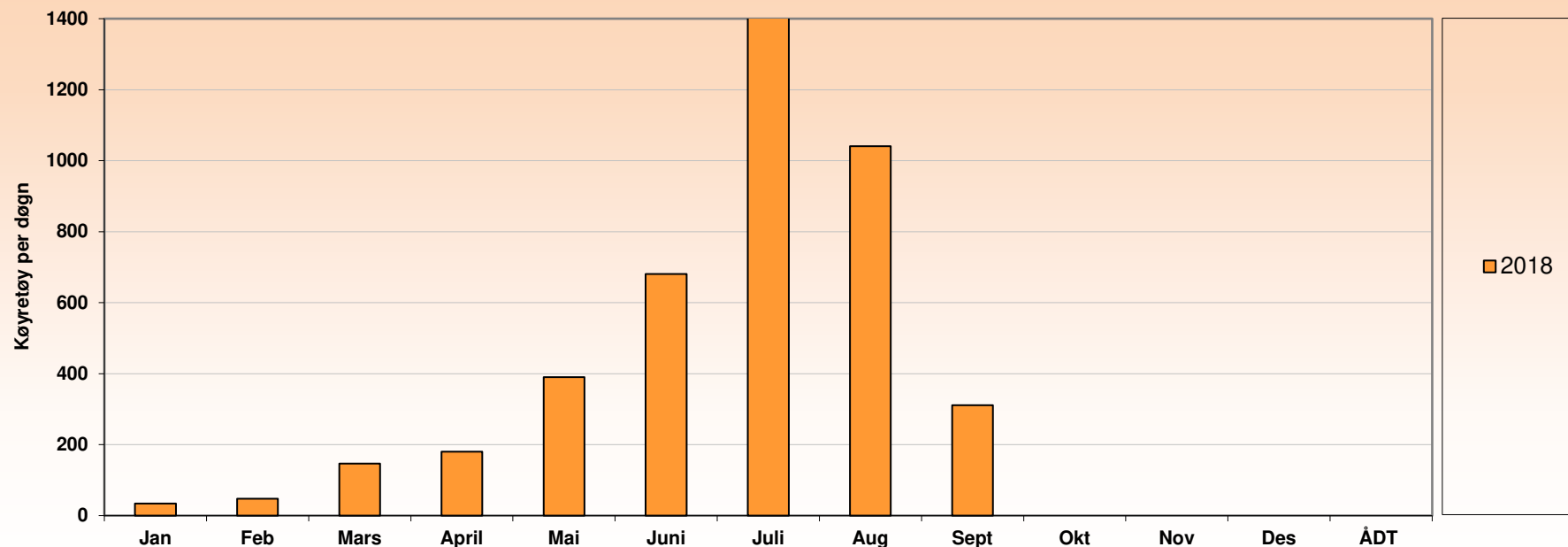
Data fra de enkelte registreringspunktene er kun representativt for den plass registreringen ble foretatt
For trafikkutviklingen for et større geografisk område henvises det til vegtrafikkindeksen

Fv. 53, hp1, km 14.335



Statens vegvesen

Års- og månadsdøgntrafikk fv. 55 Sognefjellet (Lisanden) 2018



Tpk. 501691

År	Jan	Feb	Mars	April	Mai	Juni	Juli	Aug	Sept	Okt	Nov	Des	ÅDT	ÅDT tunge	% tunge
2018	34	48	147	180	390	681	1526	1041	311						

Kommentarar

- 2018: Målestasjonen har erstatta den gamle v/Rustadseter

NB! Målestasjonen har erstatta "Fv. 55 Sognefjellet nedlagt" ved Rustadseter frå 2018

Merk:

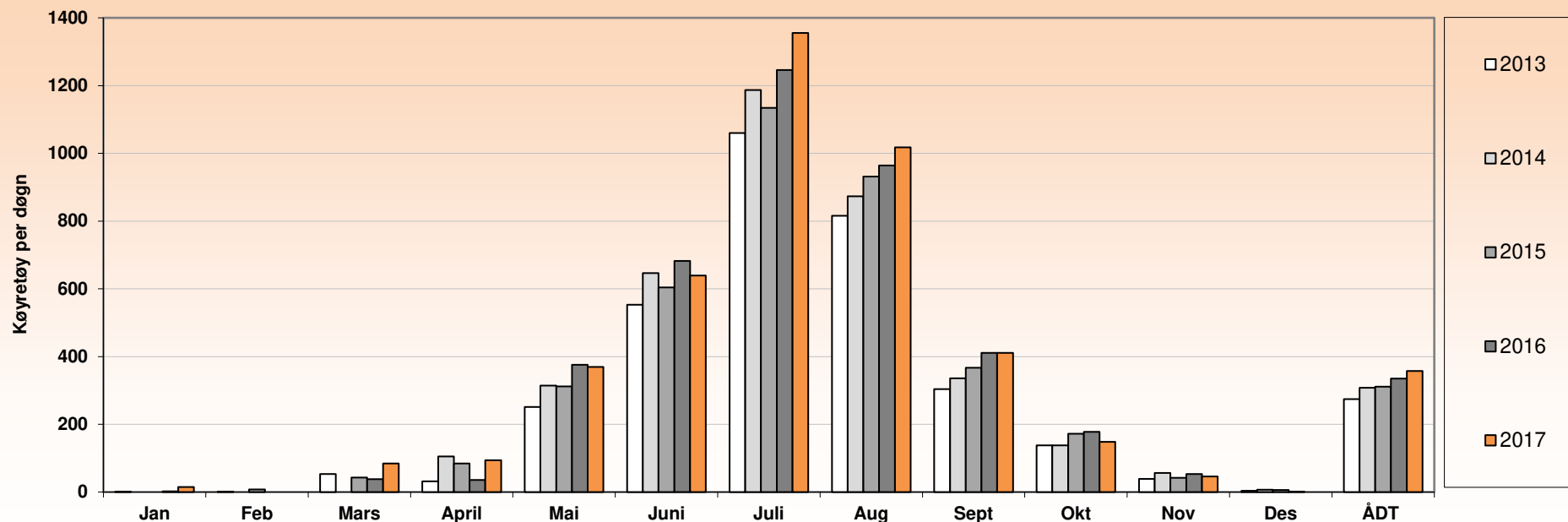
Data fra de enkelte registreringspunktene er kun representativt for den plass registreringen ble foretatt
For trafikktviklingen for et større geografisk område henvises det til vegtrafikkindeksen

F05, Fv. 55, hp3, km 6.020
Region aust, Oppland



Statens vegvesen

Års- og månedsdøgntrafikk fv. 55 Sognefjellet (Rustadseter) 2013-2017



Tpk nr. 500215

År	Jan	Feb	Mars	April	Mai	Juni	Juli	Aug	Sept	Okt	Nov	Des	ÅDT	ÅDT tunge	% tunge
2008	1	2	45	45	305	538	1152	805	313	109	17	0	280	30	10,7 %
2009	21	0	6	61	278	571	1138	826	318	100	27	3	282	30	10,6 %
2010	2	9	25	42	299	551	1110	817	299	116	45	23	281	31	11,0 %
2011	0	0	7	75	238	554	1050	778	292	107	68	1	267	30	11,2 %
2012	0	2	13	88	271	535	1020	804	277	121	22	4	265	30	11,3 %
2013	1	1	53	32	251	553	1060	816	304	138	39	4	274	32	11,7 %
2014	0	0	0	105	314	646	1187	873	336	138	56	7	308	35	11,4 %
2015	0	8	43	84	312	604	1134	931	367	172	42	6	311	36	11,6 %
2016	2	0	38	36	376	682	1246	964	411	178	53	1	335	41	12,2 %
2017	15	0	84	94	369	639	1355	1018	411	148	46	-	357	50	14,0 %

Kommentarar

NB! Sognefjellet er vinterstengd.

NB! Målestasjonen er erstatta av "Fv. 55 Sognefjellet" ved Lisanden frå 2018

Merk:

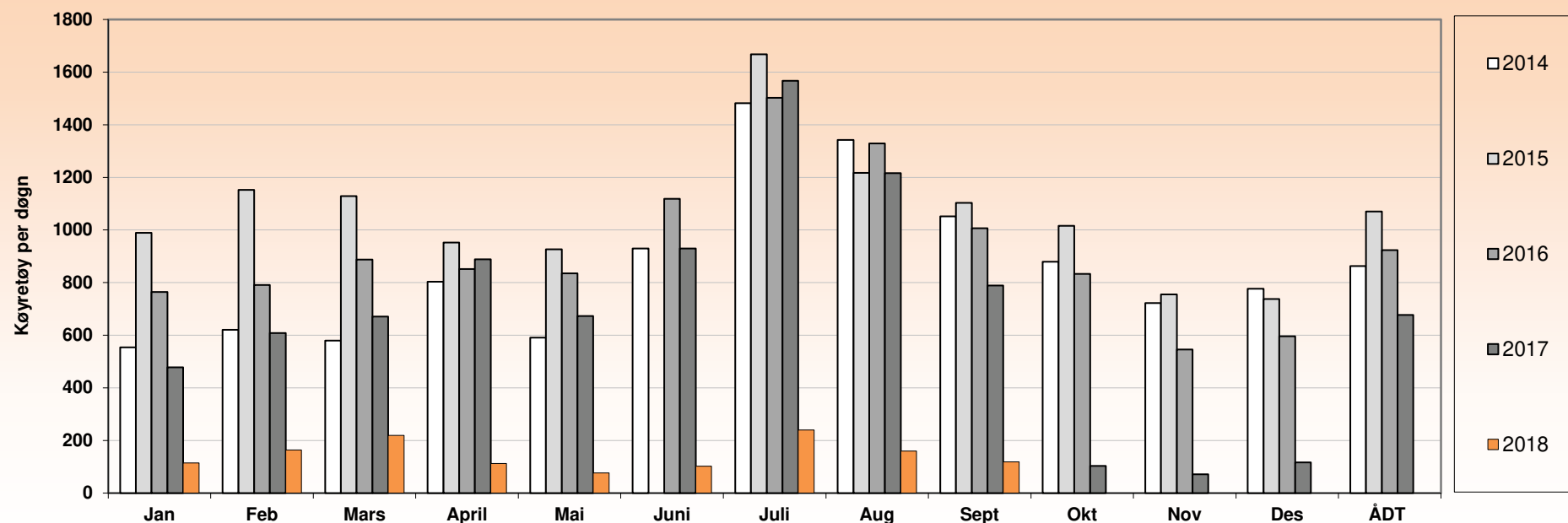
Data fra de enkelte registreringspunktene er kun representativt for den plass registreringen ble foretatt
For trafikkutviklingen for et større geografisk område henvises det til vegtrafikkindeksen

F05, Fv. 55, hp4, km 0.000
Region aust, Oppland



Statens vegvesen

Års- og månedsdøgntrafikk Fv. 296 Filefjell (Varden)



tpk.nr 500916

År	Jan	Feb	Mars	April	Mai	Juni	Juli	Aug	Sept	Okt	Nov	Des	ÅDT	ÅDT tunge	% tunge
2007	522	552	624	749	602	779	1555	1189	738	562	416	424	726	158	21,8 %
2008	448	646	818	489	650	813	-	-	751	599	417	480	719	148	20,6 %
2009	479	482	660	788	619	806	1494	1241	691	596	442	471	733	144	19,6 %
2010	392	484	639	695	645	816	1495	1275	724	599	409	433	720	135	18,8 %
2011	437	573	673	845	582	507	1427	1069	737	626	438	535	706	142	20,1 %
2012	516	631	637	771	655	840	1466	989	162	262	427	484	654	131	20,0 %
2013	432	581	833	477	582	1002	1318	691	674	576	419	499	675	141	20,9 %
2014	554	621	580	803	591	930	1482	1342	1052	879	722	777	863	202	23,4 %
2015	989	1152	1129	952	926	-	1668	1217	1103	1016	755	738	1070	257	24,0 %
2016	764	791	887	852	835	1118	1502	1329	1007	833	546	596	923	256	27,7 %
2017	478	608	671	889	673	930	1567	1216	789	103	71	117	677	145	21,4 %
2018	115	164	219	113	77	102	240	160	119						

Kommentarar
- 2012: Delvis stengd aug-okt
- 2013: E16 Gudvangatunnelen stengd pga. brann aug
- 2015: Stengd 1.-19.jun
- 2015: E16 Gudvangatunnelen stengd pga. brann aug
- 2016: E16 Gudvangen stengd pga. ras 26.-30.juli
- 2014-2016: Anleggstrafikk
- 2017: E16 Filefjelltunn. opna 29.sep
Målestasjonen ligg no på fv. 296

Se Ev16 Filefjell (filefjellstunnelen) for representative tall for fjellovergangen Filefjell, ny trafikkregistreringsstasjon

Merk:

Data fra de enkelte registreringspunktene er kun representativt for den plass registreringen ble foretatt
For trafikkutviklingen for et større geografisk område henvises det til vegtrafikkindeksen

F05, Fv. 296, hp1, km 5.626
Region aust, Oppland



Statens vegvesen